

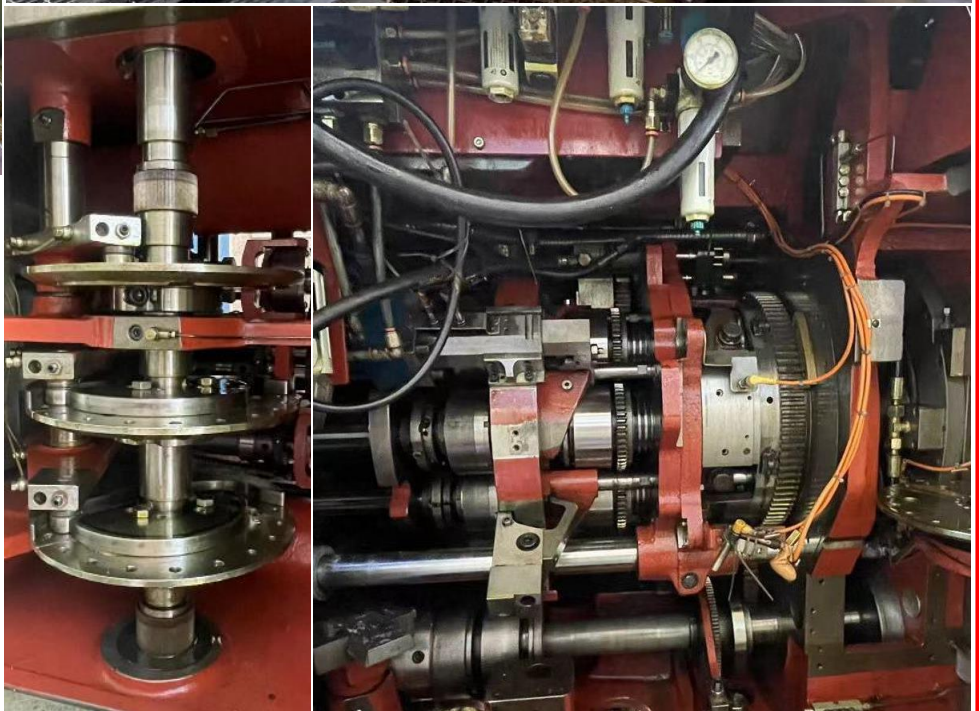


## DIENNE TURLO S.r.l.

Via Monte Rosa, 5, Z.I. Frazione Roccapietra  
13019 Varallo Sesia (VC), ITALIA  
Tel.: +39 0163-54446  
Fax.: +39 0163-54226  
E-mail: [mail@turlo.it](mailto:mail@turlo.it)  
Web: [www.turlo.it](http://www.turlo.it)

### GILDEMEISTER GM35-6 AC Hirt con arresto mandrino / *with spindle stop*

Tipologia: Tornio plurimandrino  
Type: Multispindle lathe  
Marca / Brand: **Gildemeister**  
Modello / Model: **GM35-6 AC Hirt**  
Anno / Year: 2005  
Matricola / Serial N.: 4903/0220  
Ore sotto tensione: 92439 [h]  
Hours under power:  
Ore di lavoro: 22923 [h]  
Working hours:



#### DETTAGLI TECNICI / TECHNICAL DATA

Numero di mandrini / Number of spindles	-	6
Numero di slitte laterali [di cui slitte a croce] / Number of trasverse slides [of which cross slides]	-	6 [4]
Numero di mandrini portautensili / Number of tool spindles	-	6

**DIENNE TURLO S.r.l.**

Via Monte Rosa, 5, Z.I. Frazione Roccapietra

13019 Varallo Sesia (VC), ITALIA

Tel.: +39 0163-54446

Fax.: +39 0163-54226

E-mail: [mail@turlo.it](mailto:mail@turlo.it)Web: [www.turlo.it](http://www.turlo.it)**GILDEMEISTER GM35-6 AC Hirt con arresto mandrino / with spindle stop****DETTAGLI TECNICI / TECHNICAL DATA**

Diametro barra max. tonda / Bar diameter max round	mm	35
Chiave max. barra esagonale / Bar dimension max hexagonal	mm	30
Chiave max. barra quadrata / Bar dimension max square	mm	24
Massimo avanzamento barra in una stazione / Max bar feed in one station	mm	130
Massima corsa delle slitte radiali / Max stroke of radial slides	mm	59 (pos.1,2) 52 (pos.3,4,5,6)
Regolazione avanti / indietro delle slitte radiali / Forward / Backward adjustment of radial slides	mm	±20
Massima corsa delle slitte assiali / Max. stroke of axial slides	mm	72
Massima corsa dei mandrini frontali / Max stroke of toolspindles	mm	120
Regolazione avanti / indietro dei mandrini frontali / Forward / Backward adjustment of toolspindles	mm	±10
Velocità mandrini principali / Main spindles speed	giri/min rpm	500-4000
Tempo ciclo / Cycle time	sec	2,0 - 80
Rotazione standard macchina base (tempo effettivo rotazione tamburo) Base machine standard rotation (drum rotation actual time)	sec	1 (0,5)
Potenza azionamento principale / Main drive power	kW	15
Dimensioni (senza portabarre) / Dimensions (without stock carrier)	mm	4550 x 1680 x 2350
Dimensioni (con portabarre) / Dimensions (with stock carrier)	mm	6035 x 1680 x 2350
Peso netto senza / con portabarre / Net weight without / with stock carrier	Kg	9800 / 10000

**ACCESSORI, ATTREZZATURE / ACCESSORIES, ATTACHEMENTS**

5 x torretta + portautensile / 5 x turret + tool holder
5 x mandrino frontale tipo nuovo, attacco ISO40 / 5 x frontal spindle new model, ISO40 connection
1 x mandrino da ripresa idraulico, pos.6 / 1 x hydraulic pick-up, pos.6
1 x slitta idraulica per ripresa, pos.6 / 1 x hydraulic slide for rear side finishing, pos.6
1 x centralina idraulica per pick-up, slitta da ripresa e sbloccaggio hirt / 1 x hydraulic unit for pick-up, slide for rear side finishing & hirt unlocking
2 x slitta assiale indipendente con fori filettati, pos.2,5 / 2 x axial slide with M12 threaded holes, pos.2,5
2 x comando ass. indep. (camme escluse), pos.2,5 / 2 x axial slide control (cams not included), pos.2,5
1 x vasca interna estraibile con evacuatore trucioli a tappeto / 1 x tank with chip conveyour (drag type)
1 x fascio tubiero + piantana / drum bar + support (stand)
libri macchina / machine books
certificazione CE / CE certification

**SISTEMA DI CARICAMENTO / BAR FEEDING SYSTEM**

Tipologia / Type : //
Marca / Brand : //
Modello / Model : //
Anno / Year : //
Matricola / Serial N. : //