

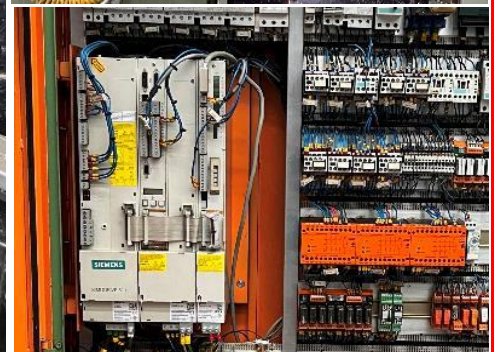
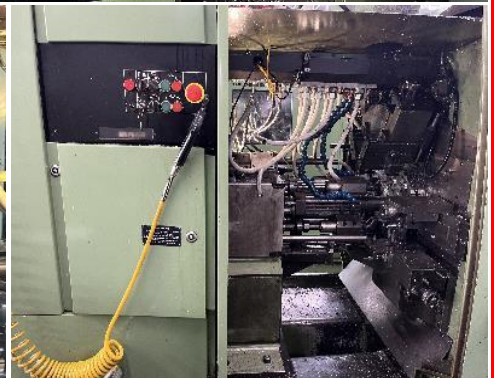
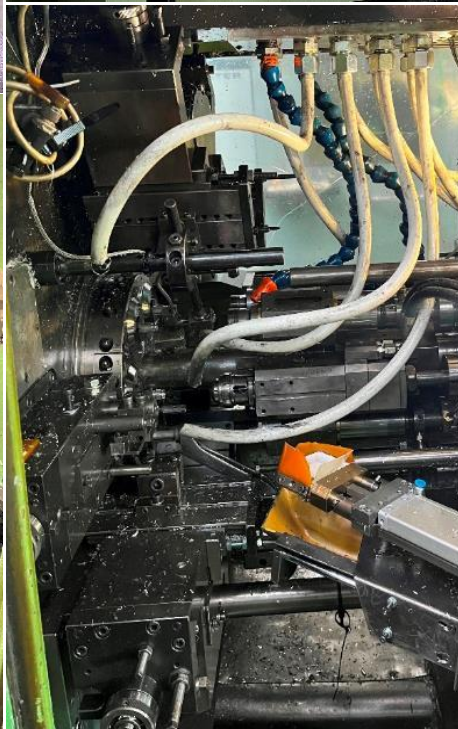


DIENNE TURLO S.r.l.

Via Monte Rosa, 5, Z.I. Frazione Roccapietra
13019 Varallo Sesia (VC), ITALIA
Tel.: +39 0163-54446
Fax.: +39 0163-54226
E-mail: mail@turlo.it
Web: www.turlo.it

GILDEMEISTER GM20-6 AC

Tipologia: Torno plurimandrino
Type: Multispindle lathe
Marca / Brand: **Gildemeister**
Modello / Model: **GM20-6 AC (V.25)**
Anno / Year: 1996
Matricola / Serial N.: 3103-0235
Ore sotto tensione:
Hours under power: //
Ore di lavoro:
Working hours: 60245



DETTAGLI TECNICI / TECHNICAL DATA :

Numero di mandrini <i>Number of spindles</i>	-	6
Numero di slitte laterali [di cui slitte a croce] <i>Number of trasverse slides [of which cross slides]</i>	-	6 [4]
Numero di mandrini portautensili <i>Number of tool spindles</i>	-	6

**DIENNE TURLO S.r.l.**

Via Monte Rosa, 5, Z.I. Frazione Roccapietra

13019 Varallo Sesia (VC), ITALIA

Tel.: +39 0163-54446

Fax.: +39 0163-54226

E-mail: mail@turlo.itWeb: www.turlo.it**GILDEMEISTER GM20-6 AC****DETTAGLI TECNICI / TECHNICAL DATA :**

Diametro barra max. tonda / Bar diameter max round	mm	20 (25 spec.)
Chiave max. barra esagonale / Bar dimension max hexagonal	mm	17 (21 spec.)
Chiave max. barra quadrata / Bar dimension max square	mm	14 (17 spec.)
Massimo avanzamento barra in una stazione / Max bar feed in one station	mm	100 (125 spec)
Massima corsa delle slitte radiali / Max stroke of radial slides	mm	42
Regolazione avanti / indietro delle slitte radiali / Forward / Backward adjustment of radial slides	mm	±8
Massima corsa delle slitte assiali / Max. stroke of axial slides	mm	50
Regolazione avanti / indietro delle slitte assiali / Forward / Backward adjustment of axial slides	mm	±8
Massima corsa dei mandrini frontali / Max stroke of toolspindles	mm	86
Regolazione avanti / indietro dei mandrini frontali / Forward / Backward adjustment of toolspindles	mm	±11
Velocità mandrini principali / Main spindles speed	gmmmm mm	450-5000
Tempo ciclo in continuo / Cycle times infinitely variable	sec	1,4 - 60
Tempi di rapido / Rapid traverse time	sec	0,7
Potenza azionamento principale / Main drive power	kW	11
Dimensioni (senza portabarre) / Dimensions (without stock carrier)	mm	3700 x 1500 x 1890
Dimensioni (con portabarre) / Dimensions (with stock carrier)	mm	5800 x 1500 x 1890
Peso netto senza / con portabarre / Net weight without / with stock carrier	Kg	5260 / 5700

ACCESSORI, ATTREZZATURE / ACCESSORIES, ATTACHEMENTS

5 x mandrino frontale / 5 x frontal spindle
1 x mandrino da ripresa idraulico, pos.6 / 1 x hydraulic pick-up, pos.6
1 x slitta con registrazione assiale micrometrica, pos.3 / 1 x slide with axial adjustment, pos.3
3 x comandi assiali indipendenti (camme escluse), pos.1,2,5 / 3 x axial slide controls (cams not included), pos.1,2,5
5 x torretta + portautensile per carro radiale / 5 x turret + tool holder for cross slide
1 x gruppo frizioni filettatura (maschiatura) / 1 x threading clutch attachment (tapping)
1 x scivolo uscita pezzi + separatore pneumatico pezzi non conformi / 1 x unloading chute device for finished parts + separator pneumatic device for discharged parts
1 x vasca esterna per decantazione olio / 1 x external tank for oil settling
1 x evacuatore trucioli a coclea / 1 x chip conveyour (screw type)
1 x fascio tubiero + piantana / drum bar + support (stand);
1 x certificazione CE / 1 x CE Certification

SISTEMA DI CARICAMENTO / BAR FEEDING SYSTEM

Tipologia / Type :	//
Marca / Brand :	//
Modello / Model :	//
Anno / Year :	//
Matricola / Serial N. :	//