

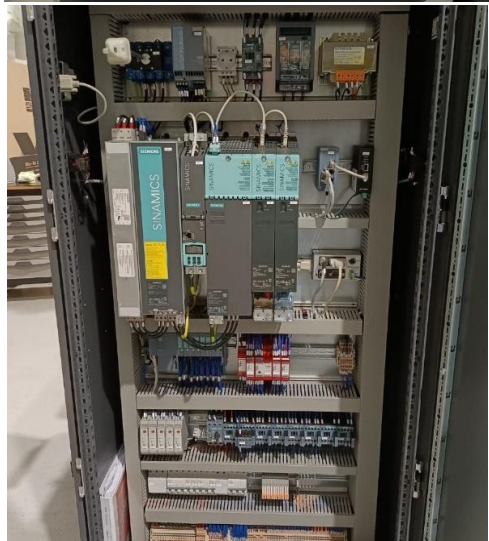
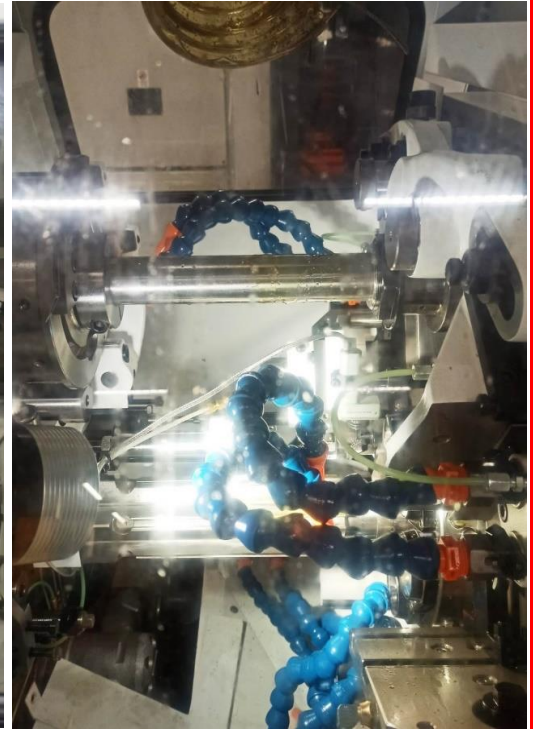


DIENNE TURLO S.r.l.

Via Monte Rosa, 5, Z.I. Frazione Roccapietra
13019 Varallo Sesia (VC), ITALIA
Tel.: +39 0163-54446
E-mail: mail@turlo.it
Web: www.turlo.it

DT SAS-16 AC (TOTALLY OVERHAULED)

Tipologia: Tornio plurimandrino
Type: Multispindle lathe
Marca / Brand: **Dienne Turlo**
Modello / Model: **DT SAS-16 AC**
Anno / Year: 202_
Matricola / Serial N.: /0_
Ore sotto tensione:
Hours under power:
Ore di lavoro:
Working hours:



DETTAGLI TECNICI / TECHNICAL DATA :

Numero di mandrini / Number of spindles:	-	6
Numero di slitte radiali / Number of trasverse slides:	-	6



DIENNE TURLO S.r.l.
Via Monte Rosa, 5, Z.I. Frazione Roccapietra
13019 Varallo Sesia (VC), ITALIA
Tel.: +39 0163-54446
E-mail: mail@turlo.it
Web: www.turlo.it

DT SAS-16 AC (TOTALLY OVERHAULED)

DETTAGLI TECNICI / TECHNICAL DATA :		
Diametro barra max. tonda / Bar diameter max round	mm	16
Chiave max. barra esagonale / Bar dimension max hexagonal	mm	13
Chiave max. barra quadrata / Bar dimension max square	mm	11
Massima lunghezza di avanzamento / Max feed length	mm	63
Massima lunghezza del pezzo tornito / Max turning length	mm	52
Numero di velocità dei mandrini / Number of spindle speeds:	-	16
Velocità mandrini (impostabile da PLC) / Spindles speed (programmable)	giri/min rpm	800-8000
Accelerazione programmabile / acceleration (programmable)	pezzi/min pcs/min	3 ÷ 75
Max accelerazione (variabile e programmabile) / Max acceleration (variable and programmable)	giri/min rpm	65
Massima corsa delle slitte radiali / Max stroke of trasverse slides	mm	20
Numero di avanzamenti indipendenti disponibili / Number of independent available feeds	-	4
Corsa avanzamento indipendente / Independent feeds normal stroke	mm	45
Corsa del blocco centrale / Central block stroke	mm	50
Potenza motore principale / Main drive power:	kW	7,5
Velocità motore principale / Main drive speed:	giri/min rpm	1450
Dimensioni (senza portabarre) / Dimensions (without stock carrier)	mm	2860 x 1180
Dimensioni (con portabarre) / Dimensions (with stock carrier)	mm	4840 x 1180
Peso netto senza portabarre / Net weight without stock carrier	Kg	2500

ELEMENTI INCLUSI / INCLUDED in the REVAMPING
- Ricostruzione MECCANICA completa / complete MECHANICAL overhaul
- Ricostruzione ELETTRICA completa (sostituzione di tutti i componenti) / complete ELECTRICAL overhaul (replacement of all components)
- nuovo armadio elettrico con PLC ed azionamenti SIEMENS / new electrical cabinet with PLC and SIEMENS drives
- 2 x motori brushless AC nuovi per comando indipendente di velocità (mandrini) e avanzamenti (alberi a camme) / 2 x new AC brushless motors for independent control of speed (spindles) and feeds (camshafts)
- nuovi encoder / new encoders
- nuovo pannello di controllo "touchscreen" su braccio orientabile / new "touchscreen" control panel with movable arm
- nuovi cavi, dispositivi di sicurezza bordo macchina, lampade, prese / new wires, door safety switches, lamps, sockets
- modulo di connessione "Industria 4.0" (mercato italiano) / connection module "Industry 4.0" (Italian market)
- schemi elettrici / electrical schemes
- Ricostruzione IMPIANTI di LUBRIFICAZIONE / complete LUBRIFICATION system overhaul
- sostituzione di dosatori, tubi e pompe / replacement of oil distributors, tubes and pumps
- verniciatura interna- esterna (RAL secondo Vs richiesta) / external-Internal repainting (RAL according your specifications)
- manuale in inglese / english manual
- certificazione CE / CE certification



DIENNE TURLO S.r.l.

Via Monte Rosa, 5, Z.I. Frazione Roccapietra
13019 Varallo Sesia (VC), ITALIA
Tel.: +39 0163-54446
E-mail: mail@turlo.it
Web: www.turlo.it

DT SAS-16 AC (TOTALLY OVERHAULED)

ACCESSORI, ATTREZZATURE / ACCESSORIES, ATTACHEMENTS

- 1 x mandrino da ripresa con freno, pos.6 / 1 x pick-up with brake, pos.6
- 1 x braccetto per ripresa / 1 x back-finishing arm
- 1 x apparecchio filettatore completo / 1 x full threading attachment
- 4 x avanzamento indipendente / 4 x independent feed
- 1 x set di portautensili radiali e frontali, pos.1,2,3,4,5 / 1 x frontal and radial tool-holder kit, pos.1,2,3,4,5
- 1 x set completo di camme / 1 x cam set
- 1 x fascio tubiero + piantana / 1 x drum bar + support (stand)
- 1 x vasca con evacuatore trucioli / 1 x tank with chip conveyour

SISTEMA DI CARICAMENTO / BAR FEEDING SYSTEM

Tipologia / Type: //
Marca / Brand: //
Modello / Model: //
Anno / Year: //
Matricola / Serial N.: //





DIENNE TURLO S.r.l.

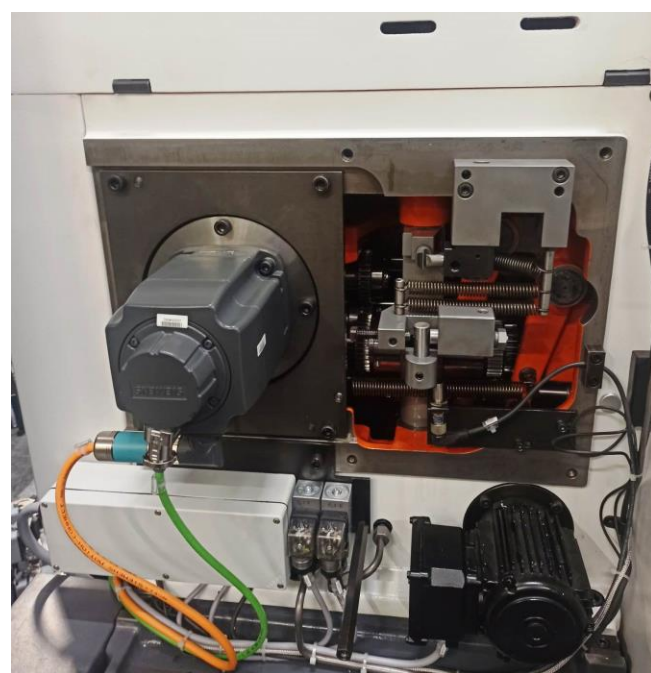
Via Monte Rosa, 5, Z.I. Frazione Roccapietra
13019 Varallo Sesia (VC), ITALIA

Tel.: +39 0163-54446

E-mail: mail@turlo.it

Web: www.turlo.it

DT SAS-16 AC (TOTALLY OVERHAULED)





DIENNE TURLO S.r.l.

Via Monte Rosa, 5, Z.I. Frazione Roccapietra
13019 Varallo Sesia (VC), ITALIA

Tel.: +39 0163-54446

E-mail: mail@turlo.it

Web: www.turlo.it

DT SAS-16 AC (TOTALLY OVERHAULED)





DIENNE TURLO S.r.l.

Via Monte Rosa, 5, Z.I. Frazione Roccapietra
13019 Varallo Sesia (VC), ITALIA
Tel.: +39 0163-54446
E-mail: mail@turlo.it
Web: www.turlo.it

DT SAS-16 AC (TOTALLY OVERHAULED)

