

## DT GM35-6 AC (TOTALLY OVERHAULED)

Tipologia: Tornio plurimandrino

Type: Multispindle lathe

Marca / Brand: **Turlo**

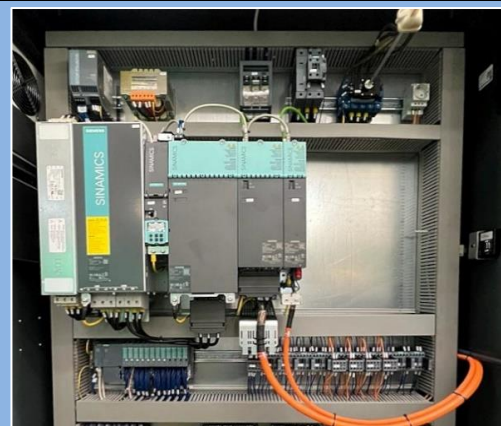
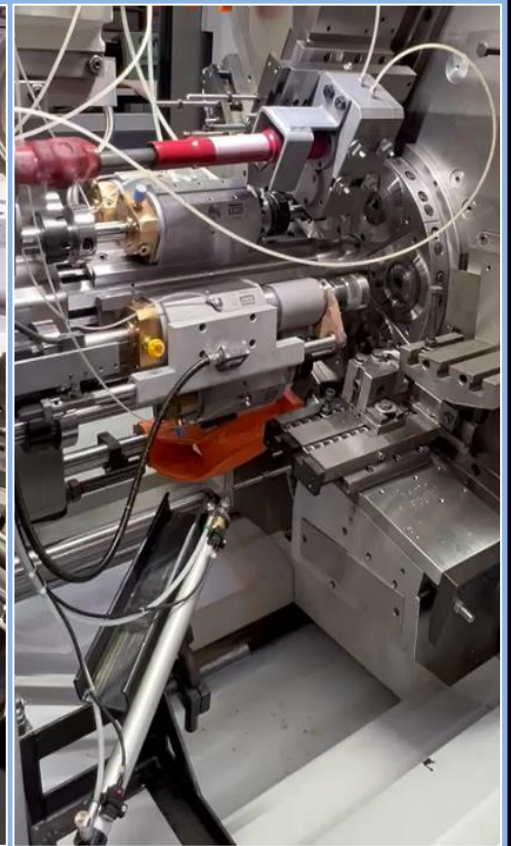
Modello / Model: **DT GM35-6 AC**

Anno / Year: 202\_

Matricola / Serial N.: /

Conforme alla Direttiva Macchine 2006/42/CE

Compliant with 2006/42/CE Machinery Directive



### DETTAGLI TECNICI / TECHNICAL DATA

#### => CARATTERISTICHE GENERALI / GENERAL FEATURES:

Numero di mandrini / Number of spindles	N.	6
Numero di slitte laterali [di cui slitte a croce] / Number of traverse slides [of which cross slides]	N.	6 [4]
Numero di mandrini portautensili / Number of tool spindles	N.	6

## DT GM35-6 AC (TOTALLY OVERHAULED)

### DETTAGLI TECNICI / TECHNICAL DATA

Diametro max per barra tonda / Max. round bar diameter	mm	35
Chiave max. per barra esagonale / Max. hexagonal bar dimension	mm	30
Chiave max. per barra quadrata / Max. square bar dimension	mm	24
Massimo avanzamento barra in una stazione / Max bar feed in one station	mm	130
Massimo avanzamento barra in due stazioni / Max bar feed in two station	mm	260
<b>=&gt; CORSE / STROKES</b>		
Massima corsa delle slitte radiali / Max stroke of radial slides	mm	59 (pos.1,2) 52 (pos.3,4,5,6)
Regolazione avanti-indietro delle slitte radiali / Forward-backward adjustment of radial slides	mm	±20
Massima corsa delle slitte assiali / Max. stroke of axial slides	mm	72
Massima corsa dei mandrini frontali / Max stroke of tool spindles	mm	120
Regolazione avanti-indietro dei mandrini frontali / Forward-backward adjustment of tool spindles	mm	±10
Massima corsa del blocco centrale / Max stroke of central support	mm	100
Regolazione assiale del supporto centrale / Axial adjustment of central support	mm	±25
<b>=&gt; VELOCITA' / SPEED</b>		
Velocità mandrini principali / Main spindles speed	giri/min rpm	400 ÷ 4000
Velocità motore principale / Main motor speed	giri/min rpm	1500 ÷ 8000
<b>=&gt; TEMPI / TIMES</b>		
Tempo ciclo / Cycle time	sec	2,0 ÷ 80,0
Rotazione standard macchina base (tempo effet.rotaz.tamburo) Base machine standard rotation (drum rotation actual time)	sec	1 (0,5)
<b>=&gt; ALTRI DISPOSITIVI / VARIOUS DEVICES</b>		
Numero di postazioni per utensile / Number of tool stations	N.	12
Capienza vasca refrigerante / Cooling tank capacity	liters	750
Potenza nominale del motore principale / Nominal power of the main motor	kW	15
<b>=&gt; INGOMBRI E PESI / DIMENSIONS &amp; WEIGHTS</b>		
Lunghezza x larghezza x altezza (macchina senza portabarre) / Length x width x height (without stock carrier)	mm	4550 x 2030 x 2100
Lunghezza x larghezza x altezza (macchina con portabarre) / Length x width x height (with stock carrier)	mm	6035 x 2030 x 2100
Peso netto senza portabarre / Net weight without stock carrier	Kg	≈ 12200
Peso netto con portabarre / Net weight with stock carrier	Kg	≈ 12500



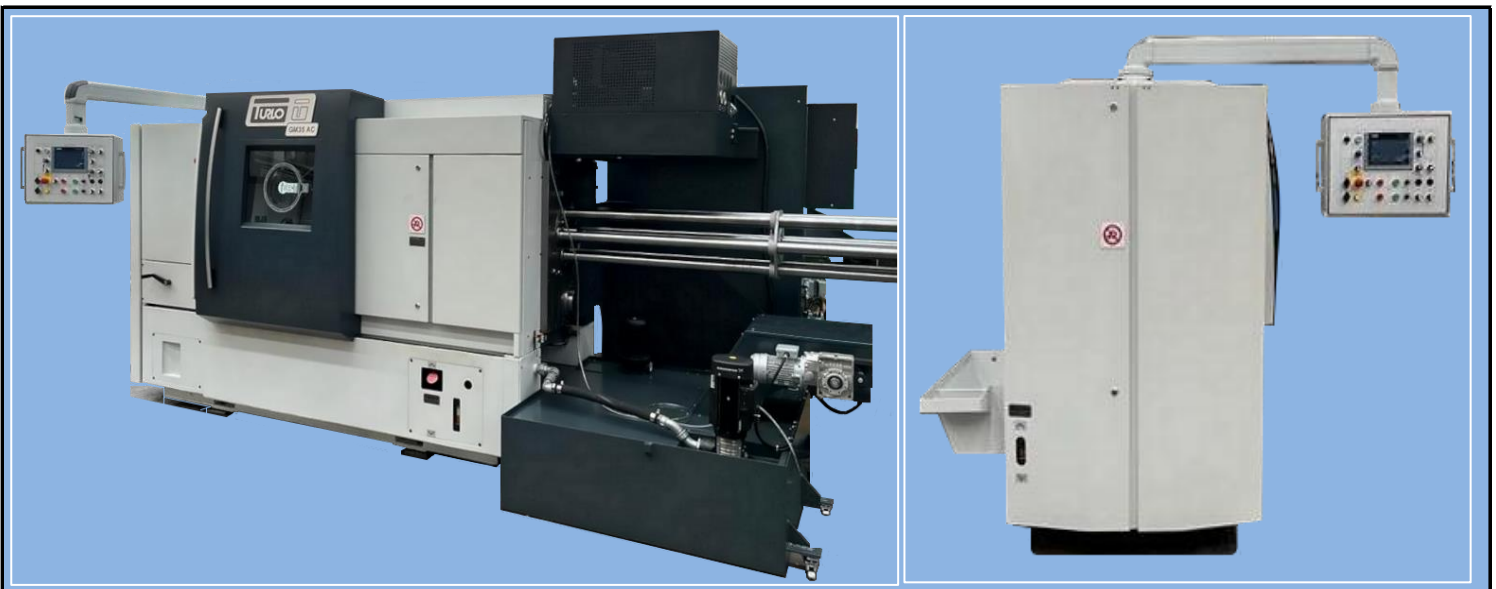
## DT GM35-6 AC (TOTALLY OVERHAULED)

### ELEMENTI INCLUSI / INCLUDED in the REVAMPING

- Ricostruzione MECCANICA completa / *complete MECHANICAL overhaul*
- Ricostruzione ELETTRICA completa (sostituzione di tutti i componenti) / *complete ELECTRICAL overhaul (replacement of all components)*
  - nuovo armadio elettrico con PLC ed azionamenti SIEMENS / *new electrical cabinet with PLC and SIEMENS drives*
  - 2 x motori brushless AC nuovi per comando indipendente di velocità (mandrini) e avanzamenti (alberi a camme) / *2 x new AC brushless motors for independent control of speed (spindles) and feeds (camshafts)*
  - nuovi encoder / *new encoders*
  - nuovo pannello di controllo "touchscreen" su braccio orientabile / *new "touchscreen" control panel with movable arm*
  - nuovi cavi, dispositivi di sicurezza bordo macchina, lampade, prese / *new wires, door safety switches, lamps, sockets*
  - schemi elettrici / *electrical schemes*
- Ricostruzione IMPIANTI di LUBRIFICAZIONE / *complete LUBRICATION system overhaul*
  - sostituzione di dosatori, tubi e pompe / *replacement of oil distributors, tubes and pumps*
- Carter e porte nuovi / *New machine external body*
- Verniciatura interna- esterna (RAL secondo Vs richiesta) / *External-Internal repainting (RAL according with your specifications)*
- Libri macchina / *machine books*
- Certificazione CE / *CE certification*

### ACCESSORI, APPARECCHIATURE (configuraz. base) / ACCESSORIES, ATTACHMENTS (basic configuration)

- 5 x mandrino frontale rotante, attacco ISO 40 / *5 x rotating frontal spindle with ISO 40 connection*  
 [disponibile nelle versioni con slitta corta (340mm) o lunga (410mm)] / *[available in the versions with short (340mm) and long (410mm) slide]*
- 1 x mandrino da ripresa idraulico con attacco per pinza filettata, pos.6 / *1 x hydraulic pick-up, with connection for threaded collet, pos.6*  
 [disponibile anche nella versione con attacco a baionetta] / *[available also with connection for bayonet collet]*
- 1 x slitta idraulica per ripresa, pos.6 / *1 x hydraulic slide for rear side finishing, pos.6*
- 1 x centralina idraulica per pick-up e slitta da ripresa / *1 x hydraulic unit for pick-up and slide for rear side finishing*
- 1 x gruppo filettatore (maschiatura) con 2 coppie di ingranaggi rapporto di filettatura / *threading clutch attachment (tapping) with 2 thread ratio gears*
- 1 x sistema di controllo filettatura + testina portamaschio-filiera ad estrazione + convertitore pinza ER32 / *threading system + sliding tap-holder + adaptor for ER32 collet*
- 4 x slitta assiale con fori filettati M12, pos.1,2,4,5 / *4 x axial slide with M12 threaded holes, pos.1,2,4,5*  
 [disponibile anche nella versione con cave a T] / *[available also in the version with T slots]*
- 4 x comando slitta assiale (camma esclusa), pos.1,2,4,5 / *4 x axial slide control (cam not included), pos.1,2,4,5*
- 5 x torretta standard+ portautensile a barretta, pos.1,2,3,4,5 / *5 x standard turret + bit toolholder, pos.1,2,3,4,5*  
 [torrette e portautensili speciali disponibili su richiesta] / *[special turret and toolholders available on request]*
- 1 x sistema scarico pezzo finito con scivolo fisso e cassetta esterna / *1 x unloading system of finished part with chute and external collection box*



## DT GM35-6 AC (TOTALLY OVERHAULED)

1 x fascio tubiero + piantana / 1 x drum bar + support (stand)

1 x vasca interna estraibile con evacuatore trucioli (a coclea, a palette raschianti o a tappeto) /  
tank with chip conveyor (screw, scraping vane dregging, or metal belt type)

1 x set di camme (slitte radiali [6] e assiali [4], mandrini frontali [5], pick-up [1]) / 1 x cam set (radial [6] & axial [4] slides, frontal spindles [5], pick-up [1])

1 x kit chiavi di servizio / 1 x kit of service keys

### OPZIONALE (disponibile su richiesta) / OPTIONAL (available on request)

#### => ACCESSORI / ACCESSORIES

- Kit pinze stringibarra (9069E - 48.01.142 - C1105300) / clamping collet kit (9069E - 48.01.142 - C1105300)

- Kit pinze spingibarra (9335E - L1104123 con filetto M39x1,0 sx o L1104124 con filetto M39x1,0 dx)  
feed finger kit (9335E - L1104123 with M39x1 left-handed or L1104124 with M39x1 right-handed thread)

- Pinza per mandrino da ripresa (C0003900 con attacco filettato o Q0003900-Q0003901 con attacco a baionetta)  
pick-up collet (C0003900 with threaded connection or Q0003900-Q0003901 with bayonet connection)

- Kit anelli guidabarra (T1104201 - 3701141) / guide rings kit (T1104201 - 3701141)

- Kit molle guidabarra / bar guide springs kit

- Applicazione pinza ISO40-ER\_\_ per mandrino frontale / Collet holder ISO40-ER\_\_ for frontal spindle

- Applicazione pinza ISO40-ER\_\_ per mandrino frontale con refrigerazione interna (HP) / collet holder ISO40-ER\_\_ for frontal spindle with internal cooling (HP)

- Fermo per mandrino frontale / frontal spindle stop

- Fermo per mandrino da ripresa meccanico-idraulico / stop for mechanical-hydraulic pick-up

- Fermo per mandrino da ripresa idraulico / stop for hydraulic pick-up

- Comando supporto centrale / Central block independent movement

#### => APPARECCHIATURE / ATTACHMENTS

- Mandrino frontale rotante con refrigerazione interna (HP), attacco ISO 40 / rotating frontal spindle with internal cooling (HP), ISO 40 connection  
[disponibile nelle versioni con slitta corta (340mm) o lunga (410mm)] / [available in the versions with short (340mm) and long (410mm) slide]

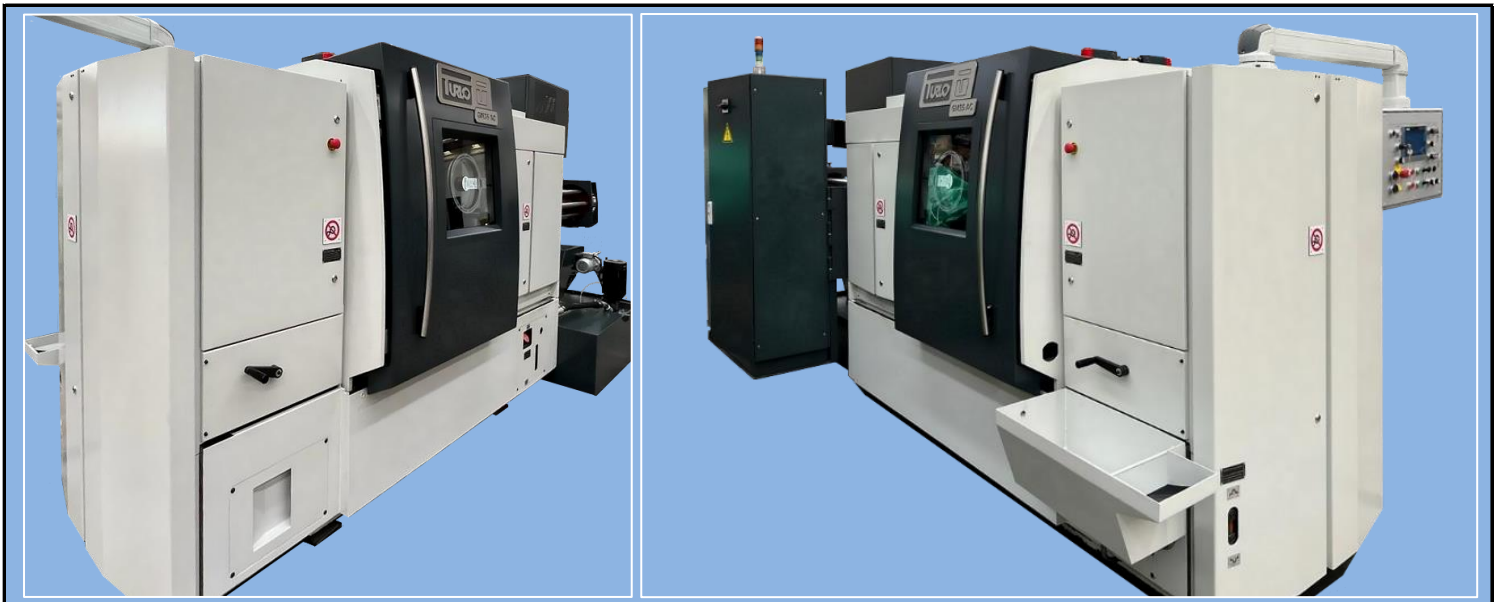
- Mandrino da ripresa mecc.-idr. con attacco per pinza filettata, pos.6 / mechanical-hydraulic pick-up, with connection for threaded collet, pos.6  
[disponibile anche nella versione con attacco a baionetta] / [available also with connection for bayonet collet]

- Freno per mandrino da ripresa / pick-up brake

- Carro tornitore / longitudinal turning chariot

- Apparecchio brocciatore frontale / frontal broaching attachment

- Apparecchio fresatore frontale / frontal milling attachment



## DT GM35-6 AC (TOTALLY OVERHAULED)

OPZIONALE (disponibile su richiesta) / *OPTIONAL (available on request)*

- Apparecchio recessitore a rampa (di tipo fisso o rotante) / *ramp recessing attachment (non rotating or rotating type)*  
Albero+ingranaggio intermedio per foratura-recessitura / *Intermediate shaft for high speed drilling and recessing + driving gears*

---

- Testina per recessi / *head for recessing attachment*

---

- Apparecchio poligonatore-fresafilati, pos.2,3,4,5 / *polygon generating & thread milling attachment, pos.2,3,4,5*  
Albero+ingranaggio intermedio per poligonat.-fresat.-pettinat. / *intermediate shaft for polygon generating, thread milling & chasing + driving gears*

---

- Apparecchio pettinatore / *thread chasing attachment*  
Albero+ingranaggio intermedio per poligonat.-fresat.-pettinat. / *intermediate shaft for polygon generating, thread milling & chasing + driving gears*

---

- Apparecchio calibratore tangenziale / *Tangential shaving tool-holder*

---

- Apparecchio rullatore di filetti tangenziale, mod. Fette T18 o T27 / *Tangential thread rolling attachment, Fette T18 or T27 model*

---

- Apparecchio timbratore radiale / *Cross-marking attachment*

---

- Impianto di refrigerazione ad alta pressione / *High pressure cooling system*

### => APPLICAZIONI / *DEVICES*

- Kit per lubrificazione macchina con emulsione / *Kit for lubrication with oil-water emulsion*

---

- Dispositivo pneumatico per scarico pezzo finito (paletta presa pezzo, pos.6) / *pneumatic unloading device of finished part (shovel, pos.6)*

---

- Dispositivo separatore per pezzo finito non conforme, pos.6 (include separatore rettangolare e cestello raccogli pezzo non conforme)  
*Discharging device for non conforming finished part, pos.6 (includes rectangular separator device and collection box for discharged part)*

---

- Detector per controllo lunghezza pezzo / *length measuring detector for finished part (detector)*

---

- Dispositivo recupero spezzone finebarra con cestello (x IEMCA) / *Pick-up device for bar endpiece with collection box (for IEMCA)*

---

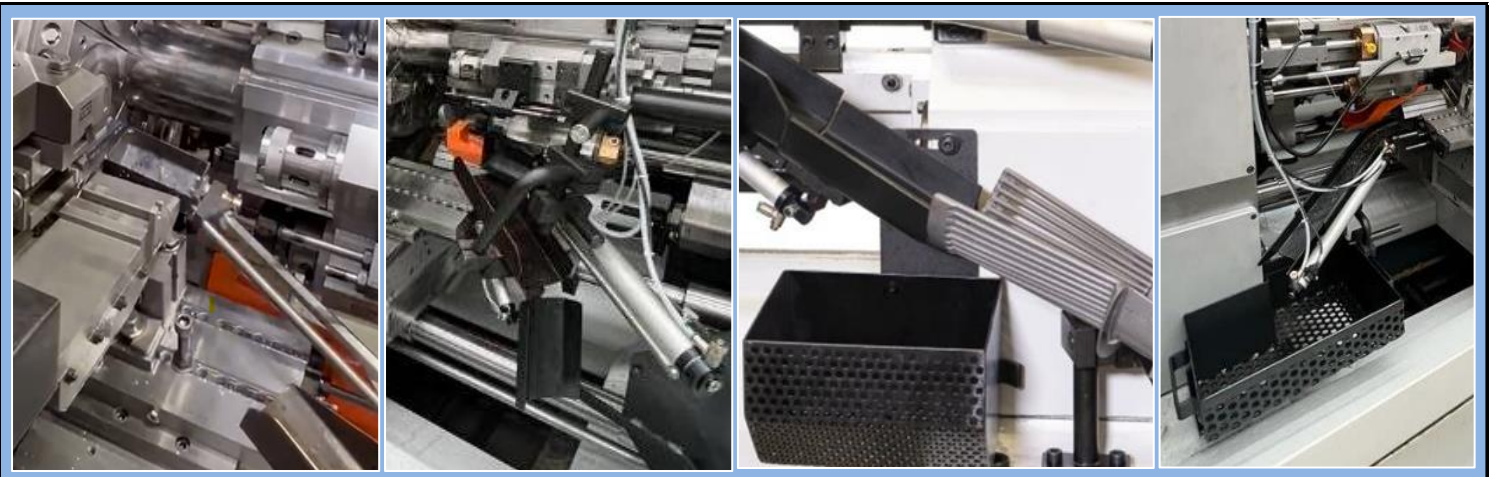
- Dispositivo di controllo rottura punte / *Detention device of broken drilling tools*

---

- Nastro trasportatore / *Part conveyour*

---

- Vetri di sicurezza con oblò rotante (24V, D=290 mm, sp=32mm) / *safety windows with spin windows system (24V, D=290 mm, sp=32mm)*



### => SERVIZI EXTRA / *EXTRA SERVICES*

- Studio ciclo produttivo per componente a disegno / *Development of the production cycle according to the client drawing*

---

- Gruppo elementi di controllo per omologazione INDUSTRIA 4.0, include:  
*Basic control installations requested by INDUSTRIA 4.0 approval, includes:*
  - > Interconnessione al sistema informativo aziendale / *Interconnection to the company information system*

---

  - > Modulo assistenza da remoto / *Machine configuration for remote assistance*

---

  - > Monitoraggio continuo di processo (memorizzazione numero cicli/ore di funzionamento)  
*Continuous process control (recording of the working cycles/hours)*

---

  - > Controllo della deriva di processo per mezzo di detector controllo lunghezza pezzo  
*Process drift control by length measure detector*

---

- Certificazione isola di lavoro / *Certification of the working unit*

## DT GM35-6 AC (TOTALLY OVERHAULED)

OPZIONALE (disponibile su richiesta) / *OPTIONAL (available on request)*

### SISTEMA DI CARICAMENTO / *BAR FEEDING SYSTEM*

Tipologia / <i>Type</i> :	Caricatore o Introduttore / <i>bar loader or bar feeder</i>
Marca / <i>Brand</i> :	
Modello / <i>Model</i> :	



## DT GM35-6 AC (TOTALLY OVERHAULED)

